



**NORME GENERALI DI SICUREZZA
PER I LAVORATORI ED I VISITATORI**

***GENERAL SAFETY RULES
FOR WORKERS AND VISITORS***

Via Della Pineta Sacchetti, 229 v - 00168 - Roma

www.persidera.it

reception@persidera.it

NORME DI COMPORTAMENTO IN CASO DI EMERGENZA

EMERGENCY PROCEDURES AND GUIDELINES

CHIUNQUE RILEVI UNA SITUAZIONE DI PERICOLO QUALE AD ESEMPIO PRESENZA DI FUMO O DI INCENDIO, DEVE IMMEDIATAMENTE:

ANYONE WHO BECOMES AWARE OF A SIGN OF DANGER, SUCH AS THE PRESENCE OF SMOKE OR FIRE, MUST IMMEDIATELY:

1. Segnalare all'accompagnatore l'emergenza o chiamare i numeri di telefono indicati
Report the emergency to the accompanying person or call the telephone numbers indicated
2. Allontanarsi con calma dal luogo pericoloso
Move calmly away from the site of danger
3. Non utilizzare l'ascensore
Do not use the elevator
4. Seguire le indicazioni della cartellonistica verde di emergenza e/o del sistema interfonico di allarme e/o degli addetti alle emergenze di Persidera
Follow the indications of the green emergency signage and/or the alarm intercom system and/or Persidera's on site emergency personnel
5. Recarsi al "Punto di Raccolta" situato nel piazzale antistante l'ingresso della sede – utilizzare il badge per il conteggio
Proceed to the "Assembly Point" located in the area in front of the entrance to the premises, using the badge for attendance tracking

6. Non allontanarsi dal punto di raccolta e rimanere in attesa di ulteriori comunicazioni
Remain at the "Assembly Point" and wait for further informations or instructions

NUMERI DI EMERGENZA

EMERGENCY NUMBERS

Per segnalare situazioni di emergenza contattare il numero di telefono

To report any emergency situation please call the following phone number

RECEPTION

06 355981

Numero unico nazionale per le emergenze

Number for emergencies in Italy

112

NORME GENERALI DI SICUREZZA

GENERAL RULES FOR SAFETY

I visitatori, all'ingresso, vengono registrati e viene consegnato loro un tesserino che dovranno sempre tenere con sé. Al termine della visita lo restituiranno in reception. A seguito dell'entrata in vigore dell'art.26 comma 8 del D.Lgs. 81/08 il personale di qualsiasi impresa appaltatrice o subappaltatrice, nonché i lavoratori autonomi, hanno l'obbligo di esporre apposita tessera di riconoscimento contenente le generalità del lavoratore e l'indicazione del datore di lavoro.

Visitors are registered at the Reception desk and are issued a visitor's badge, which they must keep with them at all times. At the end of their visit, they must return it to the reception. According to art.26 par. 8 of Legislative Decree 81/08, any personnel of any contractor or subcontractor, as well as self-employed workers, are required to display a special identification card containing the worker's details and identity of the employers.



Consultare le planimetrie affisse ai vari piani
Note the evacuation plan on all floors



Vietato fumare all'interno dell'edificio. È vietato l'utilizzo anche della sigaretta elettronica.
Smoking is not permitted in the building. Electronic cigarettes are also prohibited



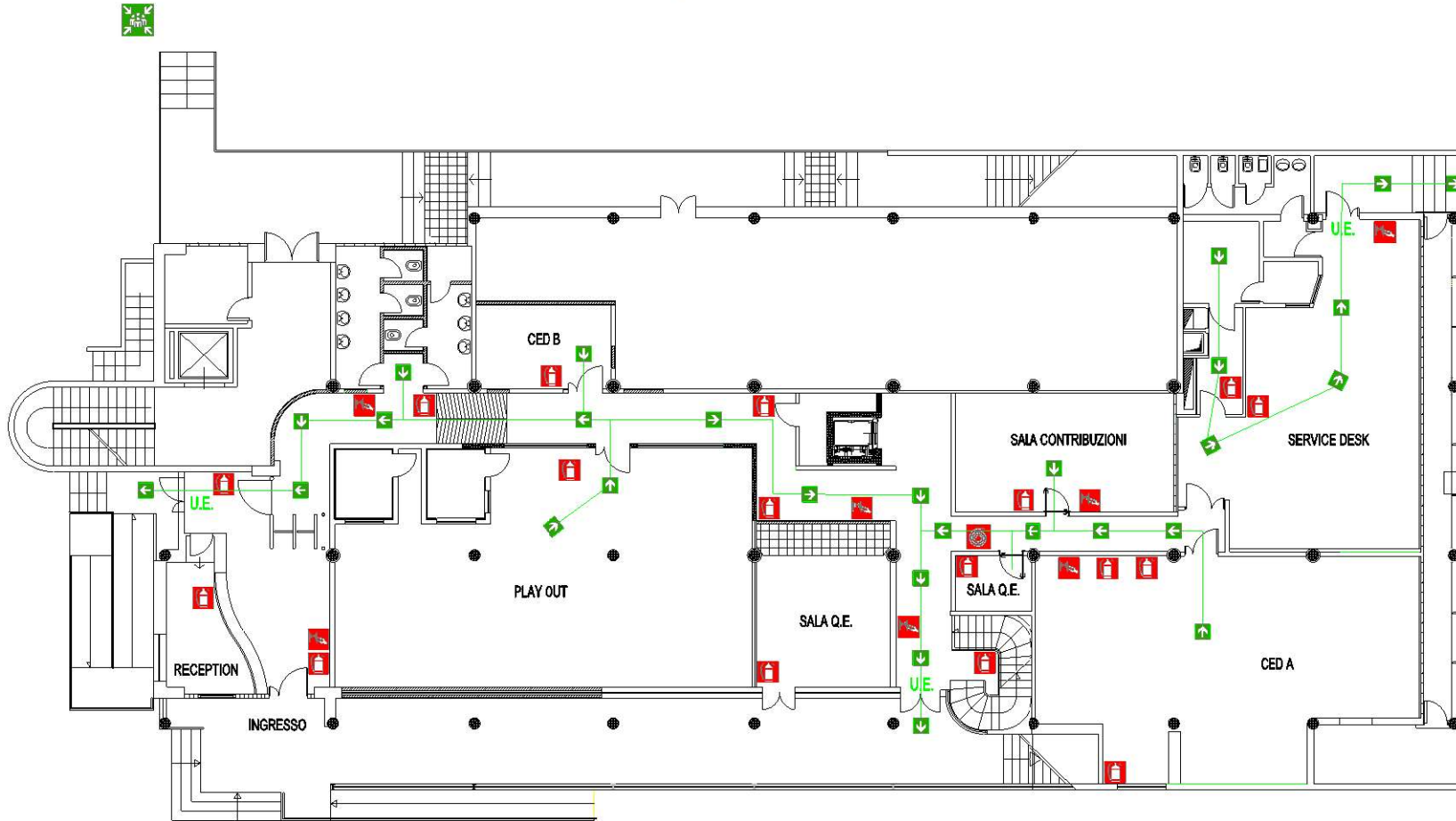
Attenersi alle istruzioni del personale interno
Follow the instructions of the staff



Vietato sbloccare i limitatori di apertura delle finestre
Unlocking the window opening limiters is not permitted

Planimetria delle vie di fuga

Persidera S.p.A. - Piano terra



PROCEDURE D'ESODO



IN CASO DI ALLARME INIZIATE L'ESODO



MANTENERE LA CALMA E DIRIGERSI VERSO LE USCITE DI SICUREZZA PER RAGGIUNGERE IL PUNTO DI RACCOLTA



NON TORNATE INDIETRO, SEGUITE LE INDICAZIONI DEGLI ADDETTI



SEGUITE LE VIE DI ESODO



NON USARE L'ASCENSORE

PREVENZIONE



NON INGOMBRATE LE VIE DI ESODO



RISPETTATE IL DIVIETO DI FUMO



NON TOCCATE GLI IMPIANTI ELETTRICI

INCENDIO



IN CASO DI INCENDIO AZIONATE I PULSANTI DELL'IMPIANTO DI ALLARME



SEGNALATE OGNI ANOMALIA



NUMERI UTILI
Reception
06355981
Numero unico emergenze
112



USARE L'ESTINTORE APPROPRIATO



IN PRESENZA DI FUMO TROVATE L'ARIA RESPIRABILE IN BASSO



Voi siete qui



VIA D'ESODO



ESTINTORE



NASPO



PUNTO DI RACCOLTA



PULSANTE DI ALLARME INCENDIO



U.E. USCITA DI PIANO DI EMERGENZA

Persidera

Planimetria delle vie di fuga

Persidera S.p.A. - Piano primo



PROCEDURE D'ESODO



IN CASO DI ALLARME INIZIATE L'ESODO



MANTENERE LA CALMA E DIRIGERSI VERSO LE USCITE DI SICUREZZA PER RAGGIUNGERE IL PUNTO DI RACCOLTA



NON TORNATE INDIETRO, SEGUITE LE INDICAZIONI DEGLI ADDETTI



SEGUITE LE VIE DI ESODO



NON USARE L'ASCENSORE

PREVENZIONE



NON INGOMBRATE LE VIE DI ESODO



RISPETTATE IL DIVIETO DI FUMO

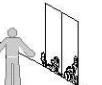


NON TOCCATE GLI IMPIANTI ELETTRICI

INCENDIO



IN CASO DI INCENDIO AZIONATE I PULSANTI DELL'IMPIANTO DI ALLARME



SEGNALATE OGNI ANOMALIA



NUMERI UTILI
Reception
06355981
Numero unico emergenze
112



USARE L'ESTINTORE APPROPRIATO



IN PRESENZA DI FUMO TROVATE L'ARIA RESPIRABILE IN BASSO



Voi siete qui



VIA D'ESODO



ESTINTORE



NASPO



PUNTO DI RACCOLTA



PULSANTE DI ALLARME INCENDIO



U.E. USCITA DI PIANO DI EMERGENZA

Persidera